

Oprawa wisząca - Dyfuzor mikropryzmatyczny - bezpośrednie/pośrednie - z równomiernym przenikaniem światła przez boczne wloty światła LED

Płaski korpus oprawy, aluminiowy profil wytłaczany naturalnie anodowany, widoczna wysokość montażowa 30 mm; strona czołowa i części boczne z naturalnie anodowanego aluminium z ciągłą szczeliną wzdłużną, zaokrąglony w kierunku dołu oprawy. Kolor korpusu aluminium anodowane; Rozsył światła bezpośrednie/pośrednie poprzez Dyfuzor mikropryzmatyczny z PMMA, jednorodne prześwitywanie poprzez boczne wloty światła LED oraz nałożony odbłyśnik aluminiowy z białą wysokoodblaskową powłoką z mikroperforacją zapewnia pośredni rozsył światła. Przeznaczone do oświetlenia stanowisk pracy z monitorem ekranowym, $65^\circ < 3000 \text{ cd/m}^2$ z dookólną osłoną przeciwolśnieniową zgodną z obowiązującą normą DIN-EN 12464-1, UGR (4H/8H) 18.3. Wbudowany sterownik LED. Podłączone poprzez 7-biegunowe zaciski przyłączeniowe ze stykami wtykowymi, gotowe do użycia. Light Control: netlife easy1; Regiolux Klasyfikacja: netlife easy; Sygnał sterujący: DALI; Liczba Sterownik (maks): 32; Komunikacja: Bluetooth; Technologia czujników: PIR - passive infrared; Wysokość montażowa (min/maks): 2m do 5m; Obszar wykrywania: maks. D=7 m; App miano: Osram BT Config; Osram BT Control; Wskazówka: Możliwość podłączenia dodatkowo 4 czujników DALI lub łączników przycisków DALI; Rozbudowa systemu: easy01S; Zastosowanie: Biuro, Sale konferencyjne, Hala, Sale lekcyjne, Pomieszczenia gospodarcze; Czynność: Wykrywanie ruchu, Funkcja korytarza, Wykrywanie obecności, Regulacja uwarunkowana ilością światła dziennego, Tunable White (tylko z oprawami DT8), Ręczne ściemnianie. W zakresie dostawy komplet do montażu zwieszakowego z regulacją wysokości

CHARAKTERYSTYKA

Numer katalogowy	43251028875
Numer EAN	4020863381715
Numer taryfy celnej	94051190
Znak jakości	IP 20, Klasa ochronności I, BAP $65^\circ < 3000$, F, Indoor, CE
Klasa odporności IK	IK03
Temperatura otoczenia	ta 25°C
Okres gwarancji	5 lata

ELEKTROTECHNIKA

Zasilacz	Elektroniczny sterownik DALI (1 szt.)
Light Control	netlife easy01
Moc systemowa	55W
Napięcie sieciowe	230V/50Hz
Automat z bezpiecznikami (prąd rozruchowy)	13 szt./B10, 24 szt./B16, 25 szt./C10, 40 szt./C16
Klasa efektywności energetycznej/Źródło światła	C

TECHNIKA ŚWIETLNA

Wypożyczenie	LED, współczynnik oddawania barw/kolor światła CRI ≥ 80 / 4000K
Tolerancja koloru (MacAdam)	3SDCM
Nominalny strumień świetlny	6295lm
Trwałość LED	50000h L80/B10 (Tq 25°C)
Wydajność oprawy	115lm/W
UGR pop./pod.	18.2 / 18.3

MECHANIKA

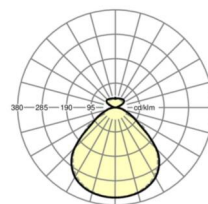
Kolor obudowy	aluminium anodowane
Wymiary (DxSzxW/ŚrxW)	1480mm x 330mm x 30mm
Masa (netto)	7.9kg
Rodzaj montażu	Montaż pojedynczy zwieszakowy

Wymiary

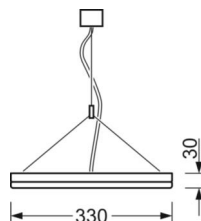
L	1480 mm	Długość
B	330 mm	Szerokość
H	30 mm	Wysokość
A1	863 mm	Odstęp mocowań przy montażu pojedynczym
P min	150 mm	Minimalna długość wieszaka
P max	1900 mm	Maksymalna długość wieszaka

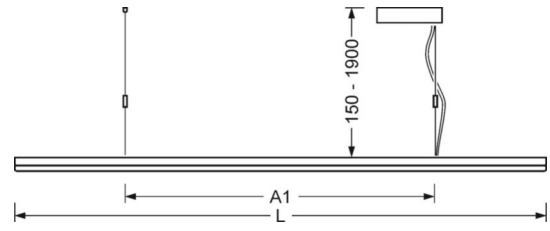
DEEP-LINK

<https://www.regiolux.de/pl/article/43251028875>



Odkośnik	LED 6300lm 840
η_{LB}	100 %
$\Phi \downarrow / \uparrow$	84 % / 16 %
UGR pop./pod.	18.2 / 18.3
BAP	$65^\circ < 3000 \text{ cd/m}^2$





LC SYSTEM

CHARAKTERYSTYKA

Regiolux Klasyfikacja	netlife easy
Sygnal sterujący	DALI
Liczba Sterownik (maks)	32
Komunikacja	Bluetooth
Technologia czujników	PIR - passive infrared
Wysokość montażowa (min/maks)	2m do 5m
App miano	Osram BT Config; Osram BT Control
Wskazówka	Możliwość podłączenia dodatkowo 4 czujników DALI lub łączników przycisków DALI
Rozbudowa systemu	easy01S
Zastosowanie	Biuro, Sale konferencyjne, Hole, Sale lekcyjne, Pomieszczenia gospodarcze
Czynność	Wykrywanie ruchu, Funkcja korytarza, Wykrywanie obecności, Regulacja uwarunkowana ilością światła dziennego, Tunable White (tylko z oprawami DT8), Ręczne ściemnianie

OBSZAR WYKRYWANIA

Wysokość montażu	2,5m	3,5m	5m
Ø maks.siedzenia[S]	3,3m	5m	-
Ø maks.radialna[R]	5,3m	7m	7m
Ø maks.styczne[T]	-	-	-

